

Data: **Novembre 2011**

Pag: **Copertina**

Info: **n. 183**

Intimo
più mare

ENGLISH TEXT

www.intimopiumare.com

Intimo

più mare

MODA
TREND
P/E 2012

Vetrine
Natale 2011

FOCUS ON
A NEW SHAPE

Stilisti
Gaspard
Yurkievich
Ágatha Ruiz
de la Prada

SPECIALE
SFILATE
INTIMO &
BEACHWEAR
Le proposte degli
stilisti internazionali

REGGISENO
PLAYTEX

9 771127 049005 10183

Carvico S.p.A.

Tel: +39 035 780 111 Fax: +39 035 780 157

Mail: info@carvico.com Sito: www.carvico.com


The Pleasure of Challenge

del corpo, un tema che ci permetterà di raggiungere un vasto pubblico - ci ha detto Dave Trerotola, presidente di Invista Apparel, intervistato al forum di Barcellona - Il successo di Lycra beauty nell'intimo, seguito da quello nel beachwear, ci ha portato a lanciare la proposta hosiery e seamless, in una logica evolutiva. Si parte dall'abbigliamento funzionale per arrivare allo shapewear, fino a jeans e pantaloni che modellano. Ciò è coerente con l'offerta Lycra Style con un orientamento chiaramente prêt-à-porter, pensata come di facile accesso per i marchi e strategicamente rivolta verso una clientela giovane. Nelle calze e nell'abbigliamento, l'innovazione è proprio bilanciare compressione, shaping e comfort. Naturalmente sono stati fatti test con la tecnica di body scanning anche per calze e seamless. E con le ricerche di mercato sullo shapewear abbiamo verificato che la grande carenza in tutti i segmenti è sul comfort. Per questo molti prodotti già presenti sul mercato non corrispondono alle aspettative delle donne. La grande novità portata dal nostro protocollo è proprio il comfort nello shaping".

"Le calze e i capi seamless Lycra beauty sono stati progettati per offrire una nuova generazione di abbigliamento modellante - ha commentato Pierluigi Berardi, direttore globale per il segmento Legwear di Invista - Una necessità nata dalle crescenti richieste di un mercato in continua evoluzione. La nostra proposta colma il gap tra i desideri delle consumatrici e ciò che effettivamente è in commercio, offrendo capi che sono stati sottoposti a test che seguono parametri scientificamente determinati e che modellano il corpo senza sacrificare il comfort".

NOVITÀ SU TUTTE LE LINEE

Tutte le linee di shapewear attualmente presenti sul mercato si arricchiscono stagione per stagione di nuovi modelli, colori e materiali.

Feel the Shape di **Liberti** è una linea studiata per valorizzare, sostenere e modellare in modo soft le forme naturali del corpo femminile, sempre però con un look sexy. Tutti i capi in collezione garantiscono un'ottima aderenza e una perfetta vestibilità grazie al taglio vivo rinforzato che sostituisce le classiche cuciture. Sono realizzati in tessuto **Revolutional Slim** di **Carvico**, leggerissimo, ultrafine, traspirante e confortevole, che contiene la fibra micro-incapsulata di **Nurel**, ricca di principi attivi naturali dall'azione rimodellante contro gli accumuli adiposi localizzati in grado di contribuire a ridurre gli inestetismi della cellulite.

Capi comodi e funzionali, creati per controllare e modellare il corpo della donna,



Guainetta alla in vita **Liberti Feel the Shape**, che valorizza e modella il corpo in modo soft.

Qui sopra, collant **Coffee** di **MyShapes**, con microcapsule di caffèina a rilascio controllato. Qui sotto, guaina alta di **Gemma Perfect**, che riduce di una taglia: ha le stecche per mantenere la posizione sotto il seno, la doppia fodera sul ventre e una linea ergonomica per contenere e modellare i glutei. In basso a destra, miniabito **Control Tube** di **Più**, seamless e traspirante, assicura invisibilità sotto agli abiti più attillati e una silhouette perfetta.





focus on



A sinistra, body shaping **Invisible Slim** di **Imec**, che garantisce una linea perfetta e un décolleté invidiabile. È inoltre un valido alleato contro la cellulite e, grazie alla sua azione massaggiante, dona una pelle compatta e levigata.



perfezionando la silhouette, anche per la linea **363 Shapewear** di **Gemma Perfect**. Modelli anatomici, tessuti per un effetto strong ma dalle sensazioni leggere in colori fashion, con disegni e stili per piacersi e piacere. I capi della collezione Gemma Perfect nascono per creare figure senza difetti. Modellano il corpo fino a una taglia in meno, ma in massima leggerezza e senza pressione. I tessuti sono confortevoli e senza cuciture per non lasciare segni. In particolare il tessuto **Memory Shaper**, a nido d'ape, in un materiale di ultimissima generazione, offre un sostegno multidirezionale, grazie alla sua capacità di recuperare la forma originale. Dalla stagione autunno-inverno 2011/12 sono stati aggiunti quattro nuovi modelli: guaina alta con stecche, body con gamba, guaina alta con gamba, top riduttore.

La filosofia shaping è parte integrante della linea **Sollievo** di **Lormar**. Nasce con un concetto di leggerezza, libertà, che solo un intimo nato per essere comodo può dare. Sollievo è infatti da sempre sinonimo di reggiseno che non lascia il segno: tessuti e accessori sono selezionati con il preciso intento di essere prima di tutto comodi e morbidi, ma allo stesso tempo ineccepibili dal punto di vista tecnico. Quindi troviamo spalline più ampie e pizzi morbidi in microfibra e tessuti elastici contenitivi, ma sempre morbidosissimi. Le forme vengono esaltate da tagli strategici che seguono la silhouette morbida-mente, le curve modellate sapientemente

in grande comfort. Una vestibilità in grado di interpretare con gusto le esigenze di tutti i giorni. L'ampia gamma taglie ne è un chiaro esempio. Per il 2012 la linea **Sollievo** si arricchisce di nuovi e più tecnici modelli shaping.

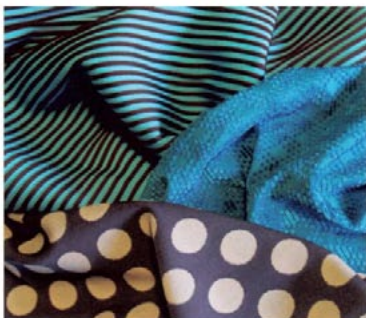
Cresce anche la linea **Coffee** di **MyShapes (Gea)**. Dopo il grande successo di **Panty Coffee**, l'anticellulite che si indossa, **MyShapes** amplia la sua linea alla caffeina con leggings e collant. Grazie ai trattamenti innovativi a base di aloe vera e caffeina, panty e legwear **MyShapes** sono una soluzione vincente per combattere gli inestetismi della cellulite ma anche per idratare, ridurre le adiposità e dare alla pelle un aspetto sano e levigato. L'effetto shaping dei diversi modelli garantisce una silhouette perfetta e forme valorizzate. Il best-seller **MyShapes** è sicuramente **Panty Coffee**, il panty modellante con microcapsule di caffeina a rilascio prolungato. Sull'onda del successo di questo must-have, nasce la nuova linea **MyShapes Coffee**. I leggings **Coffee** migliorano la circolazione e tonificano la muscolatura. Le migliaia di piccole sfere presenti nel



Qui sopra, coordinato reggiseno e guainetta in maglia double bielastica dall'effetto shaping di grande comfort (coordinato **Epure**, linea **Evidence Glamour**).

In alto al centro, taglio vivo e mix di tessuti tonici, piacevoli sulla pelle (come il tulle **powernet**, ideale per grandi taglie e grandi coppe) per il coordinato reggiseno con ferretto in tessuto spacer e guainetta confortevole e invisibile (**Antigei**, linea **Apesanteur**). In alto a destra, reggiseno senza cuciture total comfort in tessuto spacer, leggero e invisibile, e guainetta contenitiva con cuciture invisibili (coordinato **Antinea**, linea **Exactment Chic**).

fibre&tessuti



Tessuti Splash di Maglificio Ripa per l'estate 2013.

MAGLIFICIO RIPA AVANT-GARDE STYLE

Innovazione e contenuto moda, a partire dal beachwear più di tendenza, passando ai segmenti performance come lo shapewear e lo sport tecnico, fino all'abbigliamento donna. **MAGLIFICIO RIPA** di Spino d'Adda (CR) amplia sempre di più il ventaglio delle sue proposte. Per il mare 2013 l'azienda rinnova radicalmente la collezione *Splash* con proposte ultraraffinate e una grande novità che riguarda l'universo dei ricamati, frutto di un profondo studio tecnico e stilistico, che debutta a Mare di Moda di Cannes. Novità anche nella collezione underwear, dove Maglificio Ripa presenta *Skin*, focalizzata sullo shapewear. L'azienda ha scelto come partner Invista per dare vita a *Shape It Up*, una capsule collection che interpreta al meglio la nuova dimensione Lycra beauty fabric. La nuova collezione offre soluzioni diverse, che vanno da un'azione contenitiva a un leggero supporto, da un'eleganza misurata fino ai look più audaci e fashion. Progetti anche nell'ambito dell'abbigliamento donna, settore su cui l'azienda sta puntando molto, grazie alla collaborazione con noti designer.

Costume da bagno realizzato con tessuto Capri di Carvico.



CARVICO INNOVAZIONE & AMBIENTE

CARVICO (di Carvico, BG) è una realtà contraddistinta da un percorso votato all'innovazione, alla ricerca e alla salvaguardia dell'ambiente. Il progetto *LCC - Life Cycle Control* coinvolge tre grandi realtà made in Italy: Carvico, Jersey Lomellina e Aquafil, e promuove i processi innovativi e l'utilizzo di materie prime di riciclo. A Mare di Moda debuttano due tessuti di Carvico realizzati con una base di poliammide riciclata in versione cava, che prevede un minor quantitativo di materia prima rispetto a un filo pieno: leggeri, non trasparenti, hanno un'elevata capacità di protezione UV e ottimi valori di coibenza termica. Le novità Carvico per il 2013: *Capri*, tessuto tecnico di mano morbida, ideale per costumi modellanti che valorizzano al meglio la silhouette con comfort, certificato Lycra beauty for swimwear; *Revolutional Grace*, il tessuto morbido e confortevole dalle grandi performance tecniche tipiche della famiglia *Revolutional*.



Qui a fianco, body realizzato in tessuto Vogue; sotto, l'immagine pubblicitaria del tessuto Vertigo, entrambi di Jersey Lomellina.

JERSEY LOMELLINA - STYLE & CONTOUR

Lo stile, la creatività e l'innovazione di **JERSEY LOMELLINA** (Carvico, BG) danno vita a una serie di novità al lancio a Mare di Moda - IntimodiModa di Cannes. Primo fra tutti il progetto che vede coinvolti Jersey Lomellina insieme a Carvico e Aquafil per quanto riguarda l'aspetto dell'eco-sostenibilità. *LCC - Life Cycle Control* sancisce l'impegno delle aziende nei confronti dell'ambiente: Jersey Lomellina presenterà due tessuti realizzati con una base di poliammide riciclata post consumer in versione cava. Una fibra che permette grande risparmio di materie prime rispetto al classico filo di poliammide pieno e dalla quale cui si producono tessuti caratterizzati da leggerezza, alta protezione dai raggi UV e mantenimento della temperatura corporea. Diverse le novità 2013 di Jersey Lomellina. Un tessuto all'avanguardia studiato per uno dei segmenti più dinamici del momento, lo shapewear: *Vogue* è



stato creato con l'ambizione di esaltare la femminilità, rimodellare le forme e ridisegnare il corpo, regalando perfetta vestibilità senza costringere, che si configura come un prezioso alleato per il mondo shape, grazie alla certificazione Lycra beauty fabric di Invista. *Vogue* garantisce un effetto shaping e levigante, comfort, stile, qualità; non ultimo, è compatto e coprente, resiste al pilling e alle abrasioni e garantisce la massima protezione dai raggi UV (UPF 50+). Il tema shapewear non è nuovo a Jersey Lomellina, che con *Wonder* ha già ottenuto le certificazioni Lycra beauty e Lycra beauty for Swimwear. Questi importanti riconoscimenti sono stati attribuiti anche a *Vertigo*, un tessuto ideale per realizzare costumi e intimo capaci di adattarsi al corpo modellando le forme senza particolari costrizioni, perché è estremamente elastico e ha un eccezionale recupero della forma anche dopo numerosi lavaggi.